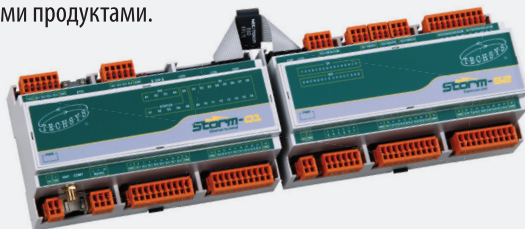


Продукты аппаратного обеспечения

→ Модульная система STORM

Полная продуктовая линия терминалов Storm с широким набором функций по мониторингу, управлению и автоматизации. Масштабируемые, конфигурация и параметризация в зависимости от типа и степени использования и требований заказчика. Основные узлы и ряд модулей расширения. Аналоговые входы, цифровые входы и выходы. Цифровые многофункциональные измерительные преобразователи для измерения электрических величин в электрических сетях с переменным током, которые оборудованы функциями индикации и защиты, для измерения переменных и постоянных токов утечки. Интерфейс для последовательных и сетевых коммуникаций, модули мобильной связи GSM/GPRS/LTE, GPS-приемник. Широкий выбор стандартных протоколов связи. Универсальные и специальные прошивки. Легко интегрируется с другими продуктами.



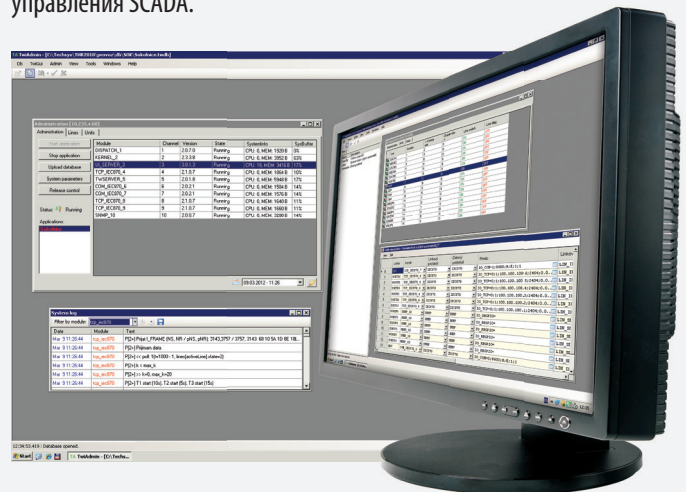
Услуги

Мы предлагаем широкий спектр услуг, начиная от заказной разработки программного и аппаратного обеспечения, проектирования, поставки, включая установку и монтаж, до сервисных услуг различных видов. Мы предоставляем комплексную и долгосрочную поддержку для поставленных продуктов и решений.

Продукты программного обеспечения

→ SW Twister

Платформа программного обеспечения для операционных систем Linux и Windows. Используется для реализации систем мониторинга и управления, концентраторов данных, передатчиков связи и центров связи. Вместе с программным обеспечением визуализации может создать полностью масштабируемую систему мониторинга и управления SCADA.



→ Визуализационные клиенты

Три типа клиентов для графической презентации данных систем мониторинга и управления SCADA и их SQL баз данных. Smart-приложение TechSight предназначено для использования в ОС Windows и Linux, тонкий-клиент SW WebSight и приложение для мобильных устройств с названием SW MobiSight.



Применение

→ Система мониторинга и диагностики

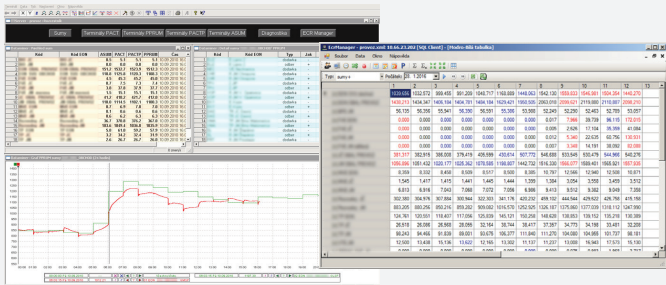
Система мониторинга и диагностики является комплексным решением, которое обеспечивает мониторинг и диагностику технологий и их систем управления. Целевая установка является универсальной. Она предназначена, например, для мониторинга и диагностики производственных технологий, технологий транспортных и коммуникационных систем, энергетики и транспортировки энергоносителей различных видов.

→ Мониторинг и управление возобновляемых источников

Комплексное решение для мониторинга и управления станций, производящих электроэнергию из возобновляемых источников. Соблюдение действующих требований дистрибьюторов к обеспечению станций оборудованием для диспетчерского управления, которое позволяет регулировать активную и реактивную мощность. Наша компания способна осуществить поставку, включая обеспечение и проведение тестирования диспетчерских систем операторов распределительных сетей.

→ Системы баланса

Комплексное решение для энергетики, промышленных предприятий и трейдеров электроэнергии. Используется для мониторинга, регулирования и баланса расхода и поставок электроэнергии. Обработка данных измерений электричества, газа, тепла, воды и промышленных газов. Основная функция сбора и передачи данных от счетчиков к базе данных центральной системы, обработка, визуализация, архивирование. Графики расхода, функция баланса, прогнозы потребления или производства, балансовые расчеты, суммирование мгновенной мощности или текущего производства. Ежедневные отчеты производства, обработки данных для регулятора и оператора рынка, подготовка данных для систем разработки счетов. Онлайн функции, такие как, например, регулирование четвертьчасового максимума или коэффициента мощности.



→ Мониторинг, управление и автоматизация секционного разъединителя

Применяется для наружных сетей высокого напряжения на базе терминала Storm, который находится в блоке управления разъединителем. Мониторинг и управление элементами и измерения показателей разъединителя. Отображение состояния неисправности и проходов тока короткого замыкания. Высокая устойчивость, легкий и быстрый монтаж, низкое энергопотребление, простота обслуживания.

→ Мониторинг, управление и автоматизация трансформаторных подстанций

Модульное решение с использованием терминалов Storm позволяет гибкую конфигурацию и пространственное расположение. Мониторинг и управление элементами, проведение измерений в трансформаторных подстанциях. Отображение состояния неисправности и проходов тока короткого замыкания. Возможность использования как традиционных, так и современных методов измерения, измерительных трансформаторов и измерительных датчиков (катушки Роговского, датчики Холла).



→ Система мониторинга и управления станций сверхвысокого и высокого напряжения

Традиционные и современные решения для конфигурирования систем управления на станциях. Центральные и распределенные решения, связь через сборную шину станций согласно МЭК-61850, подключенная защита традиционных производителей. Функция локального рабочего места SCADA, связь с высшими системами диспетчерского управления.

→ Система мониторинга трансформаторов и дросселей

Мониторинг состояния силовых трансформаторов и дросселей в сетях распределения и передачи электроэнергии, блочных трансформаторов электростанций или технологических трансформаторов (например, для металлургических заводов). Существенно повышает безопасность, надежность и эффективность их деятельности. Система мониторинга включает в себя программное обеспечение для мониторинга, обработки и визуализации рабочих характеристик трансформаторов, в том числе онлайн сбора и передачи данных. Интеграция ряда специального оборудования - газоанализаторов в масле, датчиков для прямого измерения температуры обмотки и масла, мониторинг высоковольтных вводов.

→ Концентратор данных

Предназначен для сбора, передачи и обработки данных. Широкий спектр применения предоставляет поддержка различных стандартов связи в области управления технологиями в энергетике и промышленности, измерения энергии и других средств массовой коммуникации и обмена данных с системами баз данных. Осуществление действующих норм безопасности.

Заказчики: энергетические компании, возобновляемые источники энергии, трейдеры энергетического рынка, промышленные и транспортные компании, телекоммуникационные компании

